

MI-X100 Retro
User Manual

ENG

Important Safety Instructions

1. Please do not place device near any form of heat sources.
2. Please use the accessories specified by the manufacturer.
3. Please refer all servicing/repairs to a qualified personnel should there by any form of damage to the device.
4. Keep this user manual for the future referencing/ troubleshooting.
5. Please heed ALL safety cautions.



Safety Cautions

1. Always keep device AWAY from fire and heat sources.
2. Do NOT attempt to disassemble or alter the device.
3. Do NOT expose device to excessive heat (Direct sunlight etc.).
4. Do NOT immerse device into any form of liquids.

Unboxing

- MI-X100 Retro
- Type-C Charging Cable
- 3.5mm AUX Cable
- Handle
- User Manual

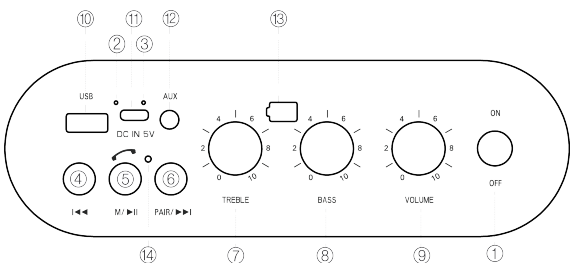
Please refrain from using any damaged components. Contact your local authorized AIWA distributor/customer service should you need any assistance.

Product Specifications

Model Number: MI-X100 Retro
BT Version: V5.0
Power Output: 10W X 2
Driver: 4inch *1+2inch *2
Frequency Response: 120Hz~20KHz
S/N Ratio: 60dB
Supported Profiles: WMA, MP3, FLAC, MAV
Transmission Distance (Estimated): 10 Meters (No Obstacles)
DC Input Voltage/Current: DC 5V/ 2A (Type-C)
Battery: 7.4V/4000mAh (Li-ion)
Playback Time: 9-11 Hours (50% Volume) ; 3-4 Hours (100% Volume)
Charging Time: 9-10Hours
Dimensions: 252*160*142mm
Weight: 2.7 KG

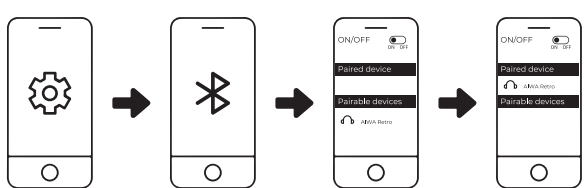
The above playback & charging times are estimated values tested in a practical environment and may vary upon individual usage habits.

Product Overview



1. Power ON/OFF
2. Function LED Indicator Light
3. Charging LED Indicator Light
4. Previous Track
5. Play/Pause (Click once) / Switch Modes (Press and hold) / Call Control (Click once to Answer & End Call, Press and hold to Reject Call)
6. Next Track / Disconnect BT (Press and hold)
7. Treble Tuning Knob
8. Bass Tuning Knob
9. Volume Tuning Knob
10. USB Port
11. Charging Port (DC 5V)
12. AUX-In
13. Battery display
14. Phone call

Connecting the Product



1. Turn on Bluetooth (BT) on your mobile device.
2. Turn on the speaker.
3. Search and connect to "AIWA Retro" from your mobile device.
4. Press and hold the "PAIR" button to disconnect BT.

MI-X100 Retro automatically reconnects to the last paired mobile device it was connected to.

TWS Function

Synced audio playback from two (2) speakers for true wireless stereo experience. (Only compatible with the same speaker model: MI-X100 Retro)

1. Turn on both speakers.
2. Press and hold **M** on BOTH speakers until a notification prompt beep is heard.
3. TWS (True Wireless Stereo) playback is now available.
4. Connect to ONE (1) of the speakers via BT Connection.
5. Long press **M** to exit TWS mode.

Listening to music from external audio source

USB Playback
Insert USB Disk into the designated port.

AUX-IN

Connect speaker and Audio source via a 3.5mm AUX Cable.

Press and hold **M/M** button to switch between different audio sources

Battery & Charging

Connect charging cable to the speaker and a suitable power source.
Approximate Charging Time: 4 Hours
Please charge up the speaker fully prior to first-time usage.

MI-X100 Retro will enter power-saving mode after 15 minutes of inactivity.
Long press "MODE" button for 3 seconds to exit power-saving mode.

AIWA Electronics International Co., Ltd.
Explore more at www.a-iwa.com

E-Manu



Handrops AG
Bainhofstrasse 17
96006 Ebern
Germany

MI-X100 Retro
使用說明書

CH

重要的安全說明

- 1.請不要將設備放置在任何形式的熱源附近
- 2.請使用製造商指定的零件
- 3.如果設備有任何形式的損壞，請把所有維修/修理服務交給合格的工作人員。
- 4.請保留此用戶手冊，以備將來參考/故障排除。
- 5.請注意所有安全注意事項。



安全注意事項

- 1.始終使設備遠離火源和熱源。
- 2.請勿嘗試拆卸或改裝設備。
- 3.請勿將設備暴露在過熱的地方（直射陽光等）。
- 4.請勿將設備浸入任何形式的液體中。

拆箱

- MI-X100 Retro 音響
- Type C 充電線
- 3.5毫米AUX 線
- 手柄
- 用戶手冊

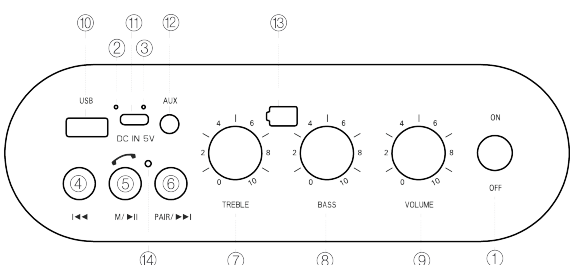
請避免使用任何損壞的元件。如果您需要任何說明，請聯繫您當地的AIWA授權經銷商/客戶服務。

產品規格

型號： MI-X100 Retro
BT版本： V5.0
輸出功率： 10W X 2
驅動器： 4 英寸* 1 + 2英寸* 2
頻率回應： 125Hz~16kHz
信噪比： 60dB
支持的編碼： WMA, MP3, FLAC, MAV
傳輸距離（估計）： 10米（無障礙物）
直流輸入電壓/電流： 直流5V / 2A（Type-C）
電池： 7.4V/4000mAh（鋰電池）
播放時間： 9-11 小時（50%音量）； 3-4 小時（100%音量）
充電時間：9-10小時
尺寸： 252*160*142mm
重量： 2.7KG

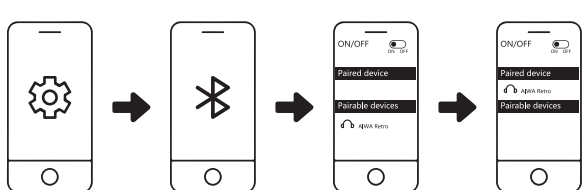
以上播放和充電時間是在實際環境中測試的估計值。實際參數可能因人使用習慣而異。

產品總覽



1. 電源開/關
2. 功能LED指示燈
3. 充電LED指示燈
4. 上一個曲目
5. 播放/暫停（按一下一次）/切換模式（按住）/通話控制（按一下一次可接聽和掛斷電話，然後按以拒絕通話）。
6. 下一曲目/關閉BT（按住）
7. 高音旋鈕
8. 低音調音旋鈕
9. 音量調節旋鈕
10. USB埠
11. 充電埠（DC 5V）
12. AUX音源線輸入
13. 電池顯示
14. 通話

連接設備



1. 打開移動設備上的藍牙（BT）。
2. 打開音響。
3. 從您的移動設備搜索並連接到"AIWA Retro"。
4. 按住播放/暫停按鈕3-4秒鐘以斷開連接。

MI-X1 00 Retro 會自動重新連接到它所連接的最後匹配的移動設備。

無線連接功能

同時播放兩個揚聲器的音訊，以提供真正的無線音聲體驗。

（僅與同一揚聲器型號相容：MI-X100 Retro）

- 1.打開兩個揚聲器。
- 2.按住兩個揚聲器，**M** 直到聽到發出通知音。
- 3.現在您可以播放TWS（真無線音聲）。
- 4.通過BT連接到揚聲器中的一個。
- 5.長按 **M** 退出TWS真無線模式。

從外部音源播放音樂

USB 播放
將USB碟片插入指定的埠。

輔助輸入

通過3.5毫米AUX電纜連接揚聲器和音訊源。

按住 **M** 按鈕在不同的音訊源之間切換

電池和充電

將充電線連接到揚聲器和合適的電源。
大概充電時間： 4 小時
首次使用前，請給揚聲器充電。

預置15分鐘後，MI-X100 Retro 將進入省電模式。
長按"MODE"按鈕3秒鐘退出省電模式。

AIWA Electronics International Co., Ltd.
Explore more at www.a-iwa.com

MI-X100 Retro
คู่มือการใช้งาน

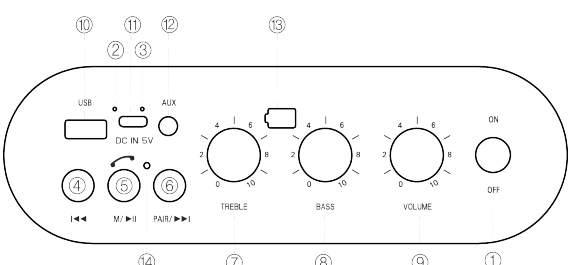
TH



คู่มือการใช้งาน

รุ่น : MI-X100 RETRO

ฟังก์ชัน : TWS, Bluetooth,USB, AUX IN, ชุดใส่หูฟังแบบถอด



1. ส่วนที่โต : เป็นฟังก์ชัน
2. ไฟ LED แสดงสถานะ
3. ไฟ LED แสดงสถานะการชาร์จ
4. ปุ่มย้อนกลับก่อนหน้า
5. ปุ่มหยุด/หยุด , กดค้างไว้เพื่อตัดโหมด (BT/AUX/AUX IN) : กด 1 ครั้งคือโทรหา
6. ปุ่มเล่น/ต่อไป
7. ปุ่มปรับระดับเสียงสูง
8. ปุ่มปรับระดับเสียงต่ำ
9. ปุ่มเพิ่ม/ลดเสียง
10. ช่อง USB
11. DC IN 5V : USB Type-C
12. ช่อง AUX IN
13. สถานะแบตเตอรี่
14. ชุดใส่หูฟังแบบถอด

ฟังก์ชัน :

- 1.โหมดบลูทูธ : สามารถเชื่อมต่อเข้ากับมือถือ, แท็บเล็ต, พีซี และอุปกรณ์อื่นที่สามารถเชื่อมต่อได้
- 2.โหมด USB, TF (microSD), AUX IN : สามารถเชื่อมต่อ USB หรือ TF (microSD) เพื่อเล่นเพลง หรือเชื่อมต่อมาย AUX ในเครื่องเล่น
- 3.โหมด TWS , DSP mode : โหมดหูฟังแบบถอด

วิธีการใช้งาน :

1. โหมดบลูทูธ
 - 1) เปิดเครื่องและตัดโหมดบลูทูธขณะที่มีเสียงแจ้งเตือน ว่าเปิดหรือจะอุปกรณ์เชื่อมต่อแล้วทำซ้ำทั้งหมด
 - 2) เปิดอุปกรณ์ที่ต้องการเชื่อมต่อบลูทูธ (สามารถใส่ แท็บเล็ต, พีซี หรืออุปกรณ์อื่น)
 - 3) หลังจากเชื่อมต่อสำเร็จ สามารถเล่นเพลงตามไฟล์เครื่องได้
2. สามารถเพิ่มระดับเสียงได้โดยอุปกรณ์หรือปุ่มปรับระดับเสียงบนตัวเครื่อง.
- 3) สามารถตัดโหมด USB, AUX IN ได้โดยการกดปุ่ม "M"

2.โหมด TWS

- 1) ต้องใส่เครื่อง 2 เครื่องในการใช้โหมด TWS
- 2) สามารถเชื่อมต่อโหมด TWS โดยกดปุ่มบนตัวเครื่อง และทำการเชื่อมต่อได้ทันทีทั้งนี้เมื่อเชื่อมต่อแล้ว หลังจากเชื่อมต่อสำเร็จแล้ว จะมีการแจ้งเตือน
- 3) เมื่อต้องการหยุดอุปกรณ์ (สามารถใส่, แท็บเล็ต, พีซี และอุปกรณ์อื่น)
- 4) หลังจากเชื่อมต่อสำเร็จ สามารถเล่นเพลงตามไฟล์เครื่องได้ทันที
- 5) สามารถเพิ่มระดับเสียงได้โดยอุปกรณ์หรือปุ่มปรับระดับเสียงบนตัวเครื่อง.
- 6) สามารถตัดโหมดเชื่อมต่อ TWS ได้ โดยการกดปุ่ม **M**
- 7) สามารถตัดโหมด USB, AUX IN ได้โดยการกดปุ่ม "Mode"

*หมายเหตุ : MI-X100 RETRO สามารถ TWS กับ MI-X100 RETRO เท่านั้น

3.โหมด USB

- 1) เมื่อใส่สาย USB ตัวเครื่องจะเล่นเพลงที่ได้อัปโหลดไว้
- 2) สามารถเชื่อมต่อโหมด TWS โดยกดปุ่มบนตัวเครื่อง และทำการเชื่อมต่อได้ทันทีทั้งนี้เมื่อเชื่อมต่อแล้ว หลังจากเชื่อมต่อสำเร็จแล้ว จะมีการแจ้งเตือน
- 3) สามารถตัดโหมด Bluetooth, AUX IN ได้โดยการกดปุ่ม "Mode"

4.โหมด AUX IN

- 1) เมื่อเชื่อมต่อสายกับอุปกรณ์ (สามารถใส่, แท็บเล็ต, พีซี และอุปกรณ์อื่น) ผ่านสาย 3.5mm
- 2) กดปุ่ม "M" เพื่อตัดโหมด
- 3) สามารถตัดโหมด Bluetooth, USB ได้โดยการกดปุ่ม "M"

5.โหมดชุดใส่หูฟังแบบถอด

ในการตัดโหมดบลูทูธ, กดปุ่ม >= 11 ครั้งหลาย และกดปุ่ม >= 11 ครั้งหลายครั้งตาม, กดค้างไว้ได้หลายสาย

6.ชุดใส่หูฟังแบบถอด

- 1) สายชาร์จ Type C
- 2) สาย 3.5mm
- 3) คู่มือการใช้งาน
- 4) สายหูฟัง

ข้อมูลจำเพาะของผลิตภัณฑ์

BT Version : V5.0
Function : Bluetooth , USB , AUX IN , TWS , Phone Call (แบบถอด)
Power Display โหมดสถานะแบตเตอรี่
Output Power (RMS) : 10Wx2
Power : DC 5V/2A (Type C Charging) สามารถ Type C
Battery : 4,000 mAh (Lithium Battery 18,650)
Speaker Size : 4x1+2x2
Product Size : L252 x H160 x D142 mm

หมายเหตุ : เป็นเป็นการโฆษณาและข้อมูลจากการใช้งานแบบทดสอบ

- การรับประกันผลิตภัณฑ์มีผลผูกพันในการใช้งาน
- ไม่ควรใช้การใช้งานที่ผิดและทำการขายโดยไม่ถูกต้อง
- หากไม่มีการใช้งานผลิตภัณฑ์ภายในระยะเวลา 6 เดือนการรับประกันผลิตภัณฑ์จะถือว่าหมด 1ครั้ง

AIWA Electronics International Co., Ltd.
Explore more at www.a-iwa.com